

SAINT MICHEL DE BANNIÈRES

Opération « la petite Loire »

LOCALISATION

Commune de Saint Michel de Bannières (46)

À moins de 30 minutes de Brive et Souillac, retrouvez au cœur de ce charmant village, une opération exemplaire associant la qualité et la performance de construction aux exigences architecturales qu'imposent le site.

Dans un cadre privilégié, une adresse idéale pour tous ceux souhaitant allier la fierté d'une VILLA remarquable à la tranquillité et la convivialité lotoise.

Commerces, services, crèche, école maternelle.



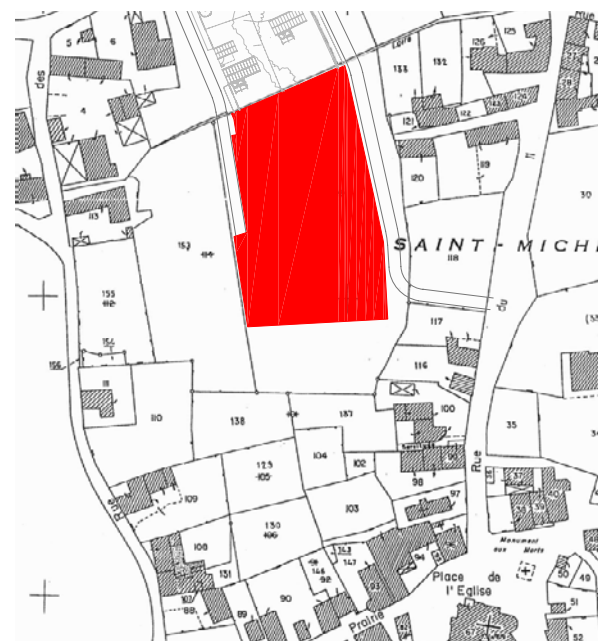
Pavillons	Surface des parcelles	Prix de vente*
Parcelle n°3	800 m ²	131 700 euros TTC
Parcelle n°4	802 m ²	131 700 euros TTC
Parcelle n°5	698 m ²	130 600 euros TTC

* TTC : 5,5%

Disponibilité : automne 2010

Profitez dès aujourd'hui de mesures exceptionnelles d'accompagnement de votre projet :

- TVA à taux réduit
- Exonération de taxes foncières pendant 15 ans
- Aide directe de l'État et des Collectivités de 3000 à 4000 euros
- Doublement du prêt à taux zéro
- Paiement différé du foncier possible (Pass foncier)



A partir de
130 600 €



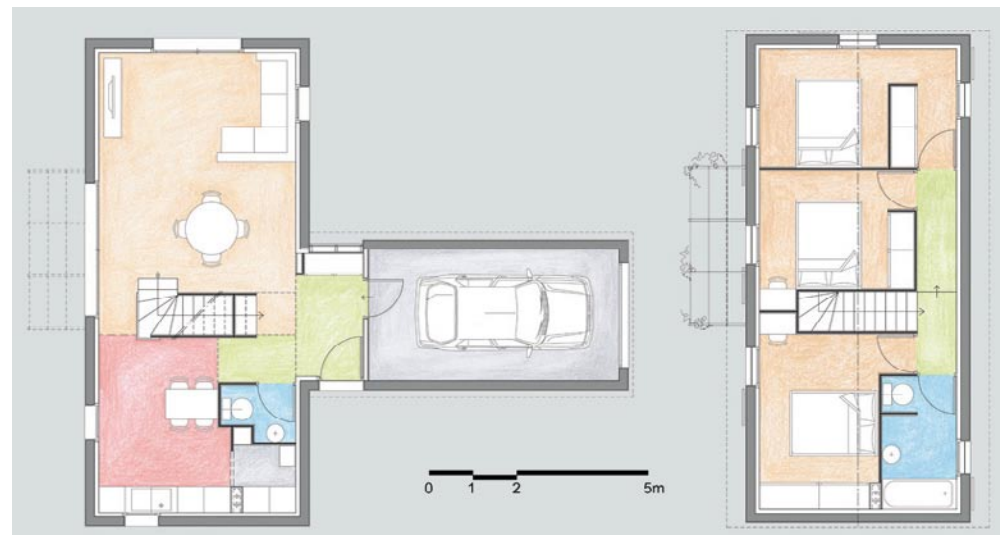
Parcelles clôturées,
engazonnées et plantées (haies vives)
de 700 à 800 m²

Prestations de qualité :

Tuiles plates

Volets roulants en aluminium double peau

Menuiseries aluminium et volets bois



SURFACES

Surfaces habitables

Séjour : 27 m²

Cuisine : 13,5 m²

Cellier : 2,20 m²

WC : 2 m²

Entrée : 4,10 m²

Chambre 1 : 11,80 m²

Chambre 2 : 9,30 m²

Chambre 3 : 11,60 m²

SdB : 5,10 m²

Dégagement : 4,10 m²

Surface totale : 90,80 m²

Garage : 17 m²

CONTACTS

Lot Habitat

23 av. A. Juin 46000 Cahors

Tél. 05 65 53 24 22

www.lot-habitat.com